



**Construyamos juntos un futuro mejor.**

CATÁLOGO **2024**





**PARA  
PROFESIONALES**

# Hola

**Somos Conar Systems. Construimos casas preindustrializadas personalizadas con estructuras y envolventes con certificación energética «A» para profesionales**

CONAR SYSTEMS es una empresa nacida el 2016 con sede en Castelldefels, dedicada a la comercialización y montaje de estructuras prefabricadas de entramado ligero de madera. En este tiempo hemos entregado y montado cerca de 150 estructuras para casas y edificios, repartidas en diferentes puntos del territorio español, catalán, andorrano y francés.

Nuestro sistema constructivo está basado en el entramado ligero de madera tradicional, pero lo hemos evolucionado y lo prefabricados en paneles de gran formato perfectamente unidos; con todas las soluciones necesarias para su puesta en obra, de la forma más eficiente posible. Incorporamos todos los encajes necesarios, así como, pre-instalación de corrugados verticales, pasos de agua, ventilación y bajantes.

El sistema es versátil y flexible, adaptándose a las necesidades de cada cliente y puede incorporar elementos estructurales de madera laminada o hierro, siempre que el proyecto lo requiera.

Todos los materiales utilizados disponen del correspondiente marcado CE y las estructuras cumplen todos los requisitos de CTE.

FABRICAMOS en Polonia bajo los estándares de la CEE. El proceso de fabricación se realiza por personal altamente cualificado y garantiza una perfecta unión de los diferentes elementos que componen cada uno de los paneles, garantizando una estanqueidad de las membranas, que los hace óptimos para la construcción de casas pasivas y/o de alta eficiencia energética.



# Nuestro sistema constructivo y sus ventajas



Dadas las actuales exigencias térmicas contempladas en el CTE, la alta competencia existente en el sector de la construcción y el cambio de percepción de la gente sobre las casas con estructura de madera, ofrecemos nuestro sistema constructivo como una alternativa eficiente, competitiva y de alta calidad. Una alternativa que permitirá a las empresas constructoras tradicionales reconvertirse y/o ampliar su oferta. Un sistema que permite reducir notablemente el tiempo de ejecución de la obra y en consecuencia sus costes.



### **Eliminación de puente térmico**

Eliminando por completo las condensaciones interiores en la edificación.



### **Rapidez en el montaje**

El montaje completo de la estructura se prevé de entre 3 y 5 días.



### **Altas prestaciones**

Los materiales utilizados son de gran calidad y respetuosos con el medio ambiente. Se reduce la huella de carbono.



### **Previsión para instalaciones**

Las paredes incorporan registros en las partes superior e inferior, para facilitar el paso de instalaciones.



### **Cumplimiento con el CTE**

Impermeabilidad, estanqueidad, aislamiento acústico, etc...



### **Ahorro**

Los costes se ven reducidos respecto a la obra tradicional.

# Tecnología

- + segura,
- + eficiente,
- + fiable.

La tecnología para casas prefabricadas de Conar Systems permite la construcción de estructuras para edificios de alta eficiencia energética. Esto repercute en una reducción real en los costes energéticos de la vivienda y simplificará al máximo la fase de montaje. Este sistema constructivo proporciona una alta velocidad de ejecución (de 3 a 5 días).

Para la producción utilizamos materiales modernos, de calidad y recursos humanos altamente cualificados. Esto permitirá al usuario final ahorrar una cantidad significativa de dinero en calefacción, refrigeración y costes asociados al funcionamiento habitual.







## El principal sistema constructivo de baja altura en muchos países.

Nuestra tecnología para casas prefabricadas es de las más prometedoras en la construcción de casas unifamiliares. El sistema se ha convertido en el principal sistema constructivo de baja altura en muchos países desarrollados: Estados Unidos, Canadá, Japón, Escandinavia, Finlandia, Alemania, y muchos otros.

La resistencia y seguridad de nuestro sistema, permite la construcción de edificios de hasta 3 alturas, hoteles, escuelas, etc.

En la mayoría de los países, para el cumplimiento de las actuales normativas energéticas aplicadas a la vivienda, se está implantando el sistema de paneles, el mejor en términos de eficiencia energética, precio, calidad, condiciones de construcción y vida útil.

Cada uno de los componentes (paredes, tabiques, pisos, paneles de techo y otros elementos) se montan en la fábrica de acuerdo con la definición de los planos proporcionada por el cliente o el arquitecto, minimizando los residuos en obra.



## Las paredes de las casas tienen una composición en capas.

La estructura de nuestras casas preindustrializadas está hecha de madera cepillada pasada por un proceso técnico de secado. El contenido de humedad se mantiene en 12-16%.

Rellenamos los huecos con aislamiento de lana de roca no combustible. El aislamiento que aplicamos no encoge y no pierde propiedades durante el periodo de funcionamiento. También impide la convección y hace que la resistencia térmica se mantenga incluso en inviernos muy fríos.

Recubrimos la estructura por el exterior con una membrana de difusión y la pared con tableros de cemento-madera con un espesor de 12mm. Este tipo de tablero es respetuoso con el medio ambiente y no contiene fenol-formaldehído ni otros compuestos tóxicos. El aglutinante químico principal es el cemento.

A petición del cliente podemos montar una capa aislante para la realización de acabados en mortero acrílico.

En el lado interior del bastidor, instalamos la barrera de vapor que sirve para proteger el aislamiento, el marco de madera y las otras capas, de la humedad y la condensación que podría formarse debido a la diferencia de condiciones de temperatura, dentro y fuera de la vivienda.

# Me interesa, ¿Que ventajas tiene?



## Obra Conar Systems

### Proyecto

Con el proyecto redactado, podemos prediseñar y contar el coste de la estructura. Si se quiere reducir al máximo los costes se recomienda, en la fase de diseño, evitar luces superiores a los 5m de longitud, evitar grandes voladizos y no utilizar vigas interiores vistas.

**Coste:** Indiferente en cualquier de los dos sistemas

**Tiempo aproximado:** Indiferente en cualquier de los dos sistemas

## Obra Convencional

Con el proyecto redactado y las mediciones, podéis contar el coste global de la obra.

**Coste:** Indiferente en cualquier de los dos sistemas

**Tiempo aproximado:** Indiferente en cualquier de los dos sistemas



### Licencia

Firma de la hoja de encargo y definición de los detalles estructurales.

**Coste:** Indiferente en cualquier de los dos sistemas

**Tiempo aproximado:** Entre 1 y 2 meses dependiendo del ayuntamiento. Es indiferente en cualquier de los dos sistemas

Fase de espera útil para la valoración de presupuestos y planificación de la obra.

**Coste:** Indiferente en cualquier de los dos sistemas

**Tiempo aproximado:** Entre 1 y 2 meses dependiendo del ayuntamiento. Es indiferente en cualquier de los dos sistemas

## Obra Conar Systems



### Cimentación

Mientras se ejecuta la cimentación, se puede iniciar la fabricación de la estructura para poder coordinar el montaje justo después del final de esta fase.

**Coste:** Coste ligeramente inferior si se ha tenido en cuenta que la estructura es más ligera que en la obra convencional

**Tiempo aproximado:** 1 mes de ejecución y 1 mes de secado (entrega de la estructura entre 1 y 1,5 meses después del encargo)

## Obra Convencional

**Coste:** Coste ligeramente superior

**Tiempo aproximado:** 1 mes de ejecución y 1 mes de secado



### Estructura

Entrega y montaje de la estructura completa.

**Coste:** Ligeramente inferior al de la obra convencional.

**Tiempo aproximado:** entre 3 y 5 días, dependiendo de la complejidad de la obra.

**Coste:** Ligeramente superior.

**Tiempo aproximado:** entre 3 y 8 meses dependiendo de la complejidad de la obra.

### Instalaciones, cerramientos y acabados

Nuestra estructura incluye los pasos de instalaciones y corrugados verticales para la electricidad, simplificando el montaje y reduciendo las ayudas industriales. Opcionalmente podemos ofrecer los cerramientos (ventanas y puerta principal) integrados en la estructura.

**Coste:** Ligeramente menor si no se incluyen los cerramientos y, notablemente menor si se incluyen los cerramientos.

**Tiempo aproximado:** Entre 3 y 6 meses. Ligeramente menor al de la obra convencional, si no se incluyen los cerramientos en la estructura y, notablemente menor, si se incluyen los cerramientos.

La fase de instalaciones y acabados suele ser compleja por la dificultad de coordinar diferentes profesionales con las ayudas industriales que requieren cada uno de ellos.

**Coste:** Ligeramente superior al de la estructura de Conar Systems, si no se incluyen los cerramientos y, notablemente superior si se incluyen los cerramientos.

**Tiempo aproximado:** Entre 3 y 6 meses. Ligeramente superior al de la estructura de Conar Systems, si no se incluyen los cerramientos y, notablemente superior si se incluyen los cerramientos.

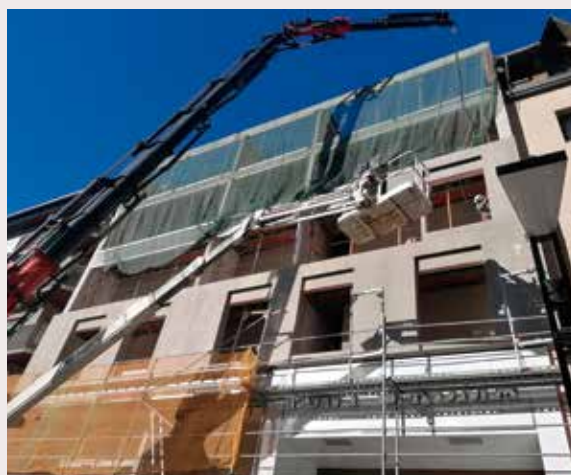


# Escoge la modalidad de obra que mejor se adapte a ti



## OBRA ESTRUCTURAL **COMPLETA**

Entregamos estructura + divisorias + forjados + cubiertas de entramado ligero.



## OBRA **COMBINADA**

Sobre una estructura en pilares de hormigón o acero colocamos una envolvente completa de paneles CONAR SYSTEMS.



## ¿Quieres ser una EMPRESA ANÓNIMA?

Aquellas empresas que lo prefieran, podrán adquirir nuestros productos de forma anónima y construir con su propia marca sin necesidad de referencia.

Nos adaptamos a cada tipo de cliente ofreciendo distintos métodos de comercialización para sus distintas necesidades.



## Estructuras de casas prefabricadas

Pensado para profesionales que decidan construir con nuestro sistema y realizar cimentación, instalaciones y acabados por su cuenta.

Incluye:

- **ESTRUCTURA DE LA CASA:** Muros de carga, divisorias, forjados y tejado.
- **TRANSPORTE** desde la fábrica hasta la parcela
- **DESCARGA Y MONTAJE** de la estructura

DESDE  
**550€/m<sup>2</sup>**

\* El coste de la estructura se abonará en 3 pagos

- 1.º 40% en el momento del pedido
- 2.º 40% al tener la estructura fabricada y antes de la salida de los camiones.  
(Conar facilitará fotografías y/o videos de la estructura fabricada)
- 3.º 20% al finalizar el montaje



**PROFESIONALES**



